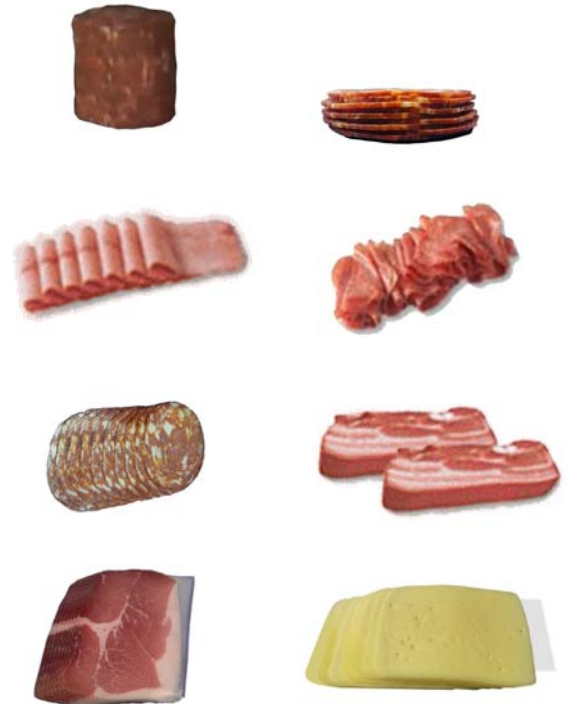


CARACTERISTICAS GENERALES:

- Construcción robusta y fabricada en acero inoxidable AISI-304.
- Máquina construida de acuerdo con la Directiva Europea 2006/42/CE.
- La loncheadora CASTELLVALL es ideal para su trabajo de corte, apilado de quesos, embutidos curados y cocidos.
- Conjunto de cinta de porcionado de 150 mm. de longitud y cinta de separación de 500 mm. de longitud con basculación vertical automática de hasta 70 mm de altura.
- Pinza agarre producto neumática y automática con sensor de detección de producto.
- Pisones vertical y horizontal de accionamiento neumático con regulación de presión para fijar el producto durante el corte.
- Esta máquina puede elaborar los siguientes diseños de porcionado: escalonado, escalonado sinfin, escalonado con intercalación de papel, escalonado de loncha doblada, apilado vertical, apilado escalonado, apilado con intercalación de papel, chifonada "shaved-meat", pudiendo ajustar la cantidad de lonchas en cada paquete según necesidades, así como la longitud del paquete o porción y la separación entre ellos.
- Sistema de corte: cuchilla circular. Las velocidades independientes de los motores de giros orbital y circular. La configuración de los parámetros de corte se efectúa a través del panel de control.
- Evacuación automática de piezas residuales final de producto.
- Fácil manejo para regulación de todos los parámetros en pantalla táctil de 15".
- Identificación y completado de los paquetes inconclusos.



OPCIONES:

- Intercalación papel "interleaver" ancho máximo 280 mm. Posibilidad de 3 papeles en paralelo de 90 mm. / unidad. Ref.ITE0615015C
- Báscula de pesaje dinámica. Longitud mesa pesaje 450 mm. Ancho mesa pesaje 400 mm. velocidad pesaje 80-100 porciones/minuto. Peso máximo porción 1000gr. Ref.ITE0600003C.
- Cinta discriminadora basculante de 500 mm. de longitud y ancho 400 mm., para el descarte de la porción en cinta superior. Ref.ITE0600009C.
- Cinta superior de porciones rechazadas para verificación manual de 2000 mm de longitud Ref. ITE0600006C.
- Cinta discriminadora lateralmente. Ancho 400 mm. Longitud 600 mm. Descarte lateral en la cinta salida. Desplazamiento desvío lateral de 80 mm. Ref.ITE0615016C
- Cinta salida para entregar porciones a termoformadora. Ancho=500 y 3000 mm. de longitud. Ref. ITE0600005C
- Dispositivo doblar lonchas. Ref.ITE0600010C

DATOS TECNICOS:

Características del producto a cortar	Ancho, mm	Alto, mm	Largo, mm
Cuchilla Ø420, mm	290	160	800
Cuchilla Ø450, mm	355		
Espesor de la loncha, mm	de 0,5 a 100		
Producción, cortes/min	400		
Potencia eléctrica, kW	de 6 a 11		
Presión de aire, bar	6		
Peso, Kg	600 a 1300		
Dimensiones según la configuración, mm	5071-5729 x 1146 x 1928		

